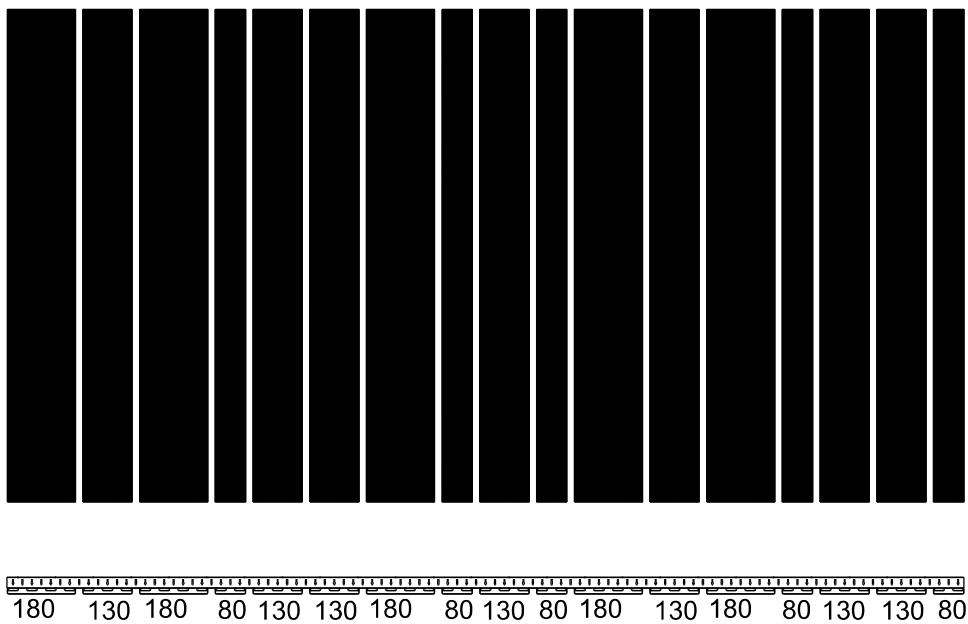
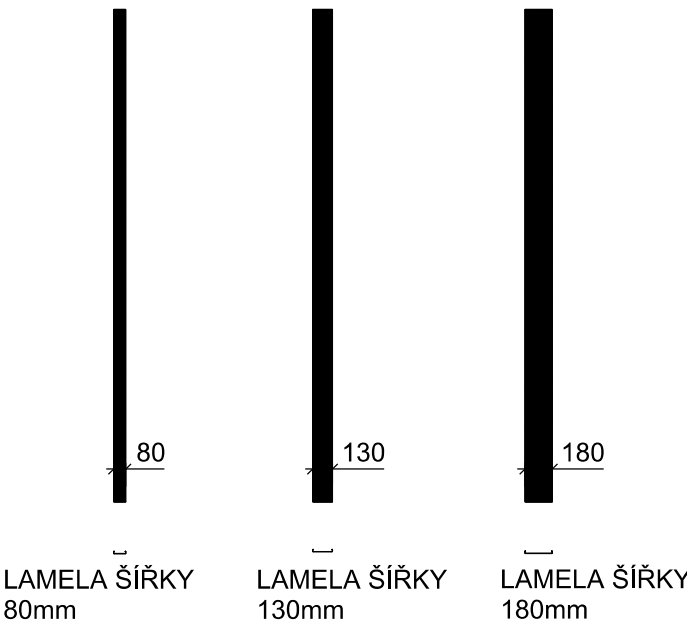


VZOROVÁ SKLADBA PANELŮ, M 1:20



TYPY LAMEL, M 1:50



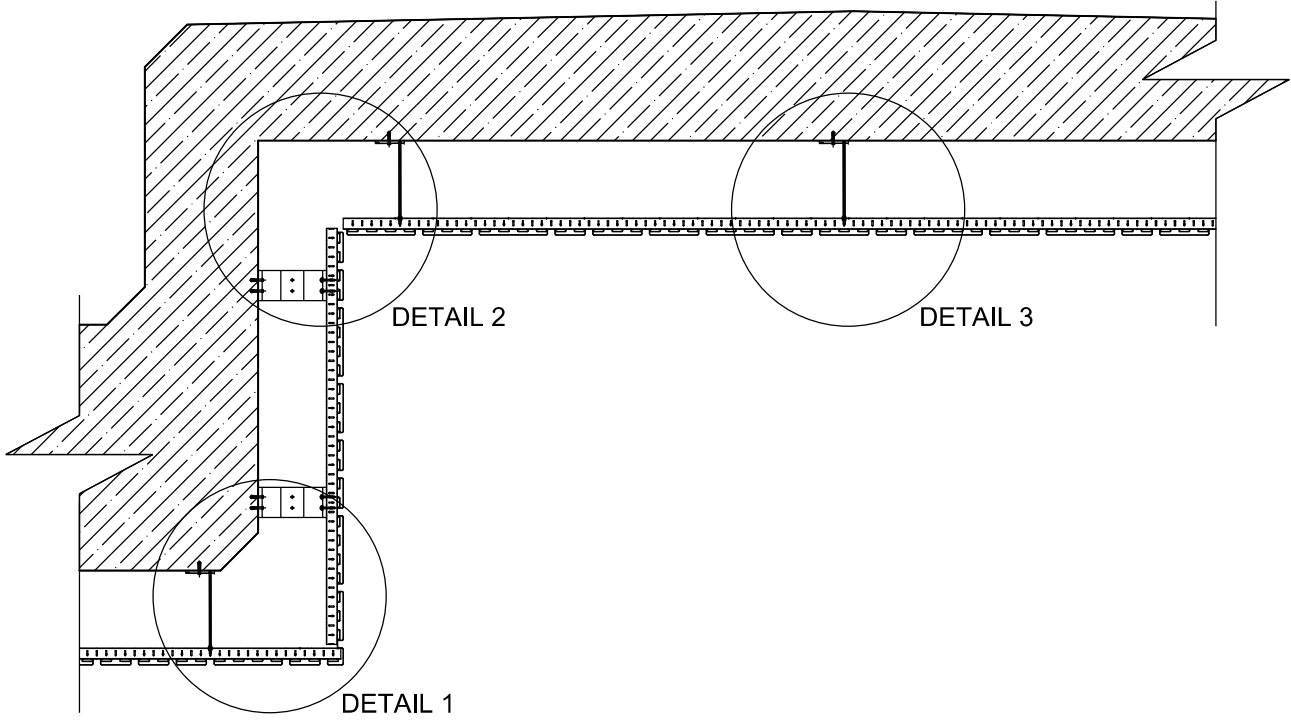
PODHLLED

PODHLLED SE SKLÁDÁ Z ALLAMEL (TL. MATERIÁLU MIN. 0,6mm) ŠÍŘKY 80, 130 A 180 mm
LAMELY JSOU ODSAZENÉ OD STĚNY PODCHODU O 20 mm
NA NÁROŽÍCH NIK JE PODHLLED UKONČEN ATYPICKOU LAMELOU
- TA JE V NAOHYBANÁ Z PLECHU STEJNÉ BARVY PODLE POTŘEBNÝCH ROZMĚRŮ
MEZI LAMELAMI JE NEVYPLNĚNÁ MEZERA 20 mm
NA KRAJÍCH NIK JE MEZI POSLEDNÍ LAMELOU A ATYPICKOU LAMELOU VLOŽEN PRVEK U-Join
NOSNÉ PRVKY PODHLEDU JSOU NA VODOROVNÝCH PLOCHÁCH KOTVENY K NOSNÉ KONSTRUKCI SYSTÉMOVÝM KOTVENÍM PŘES ZÁVITOVOU TYČ.
NA SVISLÝCH STĚNÁCH NIKY JSOU KOTVENY PŘES DVA HLINÍKOVÉ ÚHELNÍKY
SVÍTIDLA JSOU ŘEŠENA JAKO SAMOSTANÉ ZAVĚŠENÉ LINIE VLOŽENÉ DO RASTRU PODHLEDU, SPODNÍ LIC SVÍTIDLA JE SHODNÝ SE SPODNÍM LICEM PODHLEDU
KONSTRUKCE PODHLEDU SLOUŽÍ POUZE PRO VYNESENÍ POHLEDU A NESLOUŽÍ PRO NESENÍ DALŠÍ PRVKŮ INFRASTRUKTURY, TY MUSÍ BÝT KOTVENY DO KONSTRUKCE PODCHODU SAMOSTATNĚ (SVÍTIDLA, KABELOVÉ ZLÁBY, REPRODUKTORY, INFORMAČNÍ SYSTÉM, ATD..)
KLADEČSKÝ VÝKRES CELÉHO PODHLEDU VE VŠECH PODCHODECH BUDE DOLOŽEN REALIZAČNÍ FIRMOU KE SCHVÁLENÍ ARCHITEKTEM STAVBY

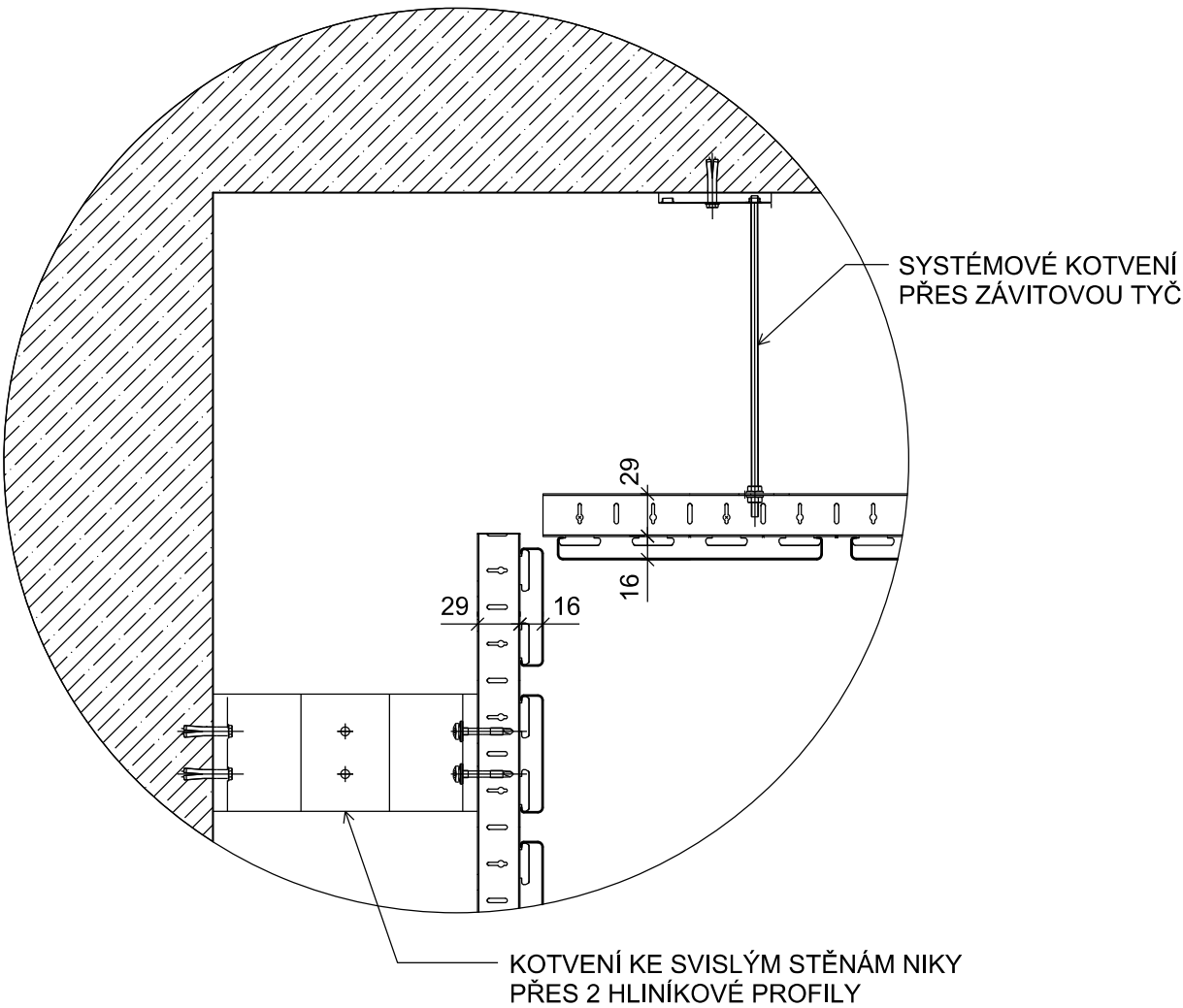
VZOROVÉ ŘEŠENÍ ČÁSTI PODHLEDU V PODCHODU SE ZAKOMPOUNOVÁNÍM SVÍTIDEL DO SYSTÉMU PODHLEDU M 1:100



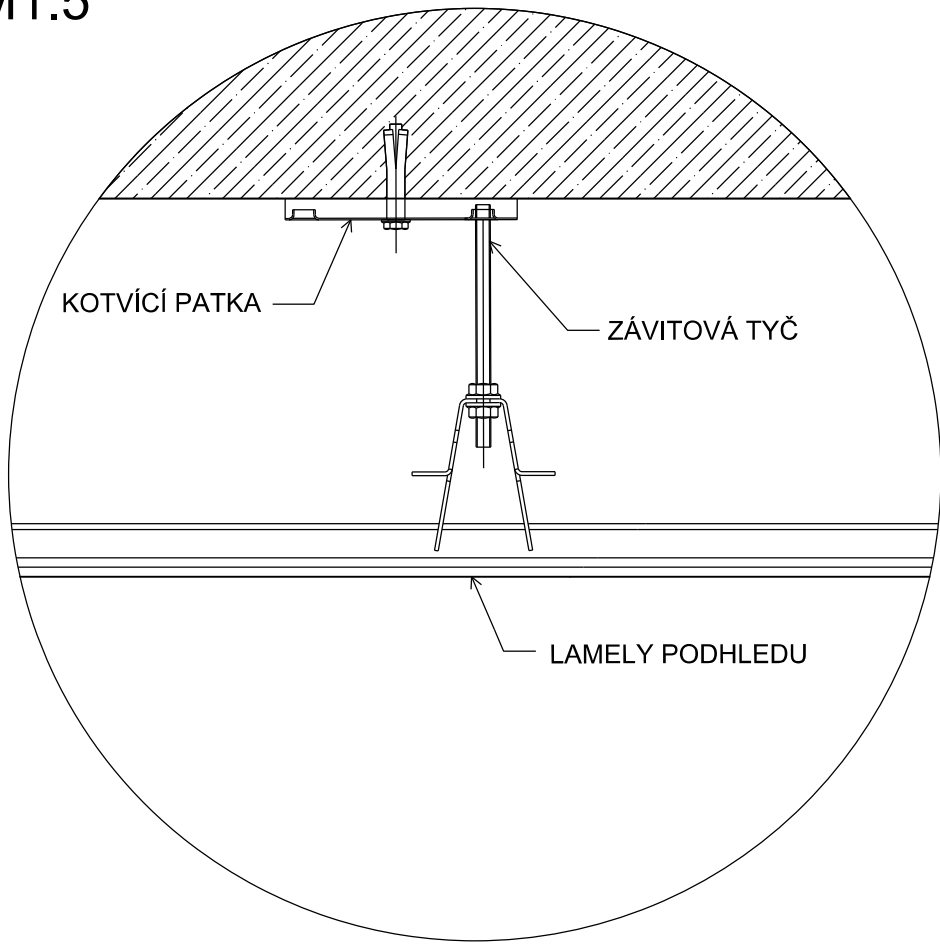
VZOROVÝ PODÉLNÝ ŘEZ PODCHODEM, M1:20



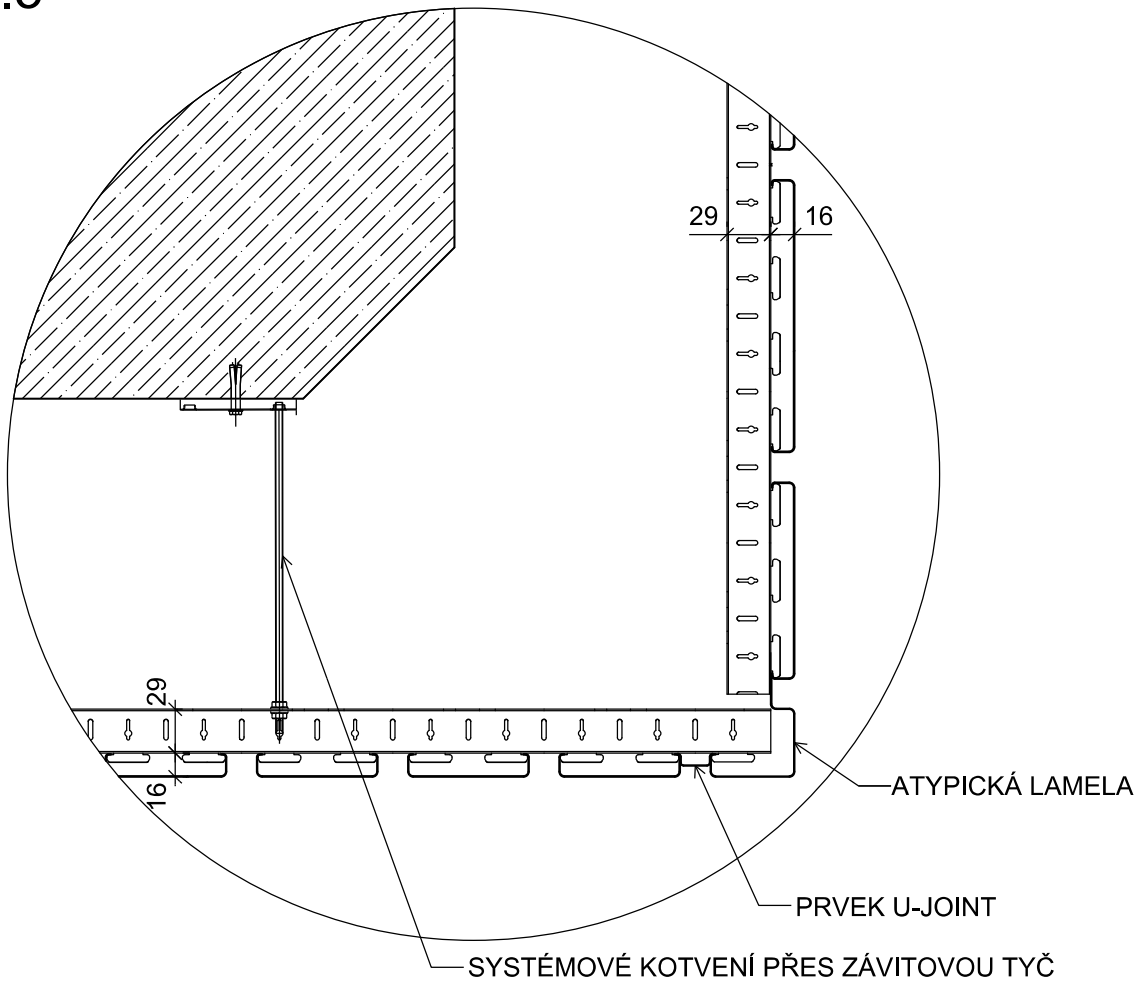
DETAIL 2 - NÁVAZNOST V ROHU M1:5



DETAIL 3 - ZAVĚŠENÍ M1:5

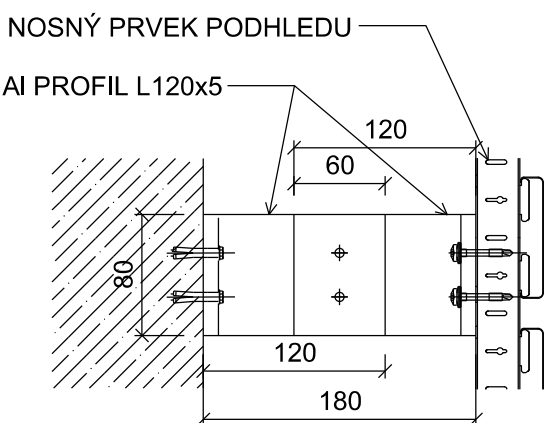


DETAIL 1 - NÁROŽÍ M1:5

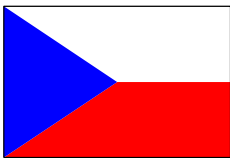
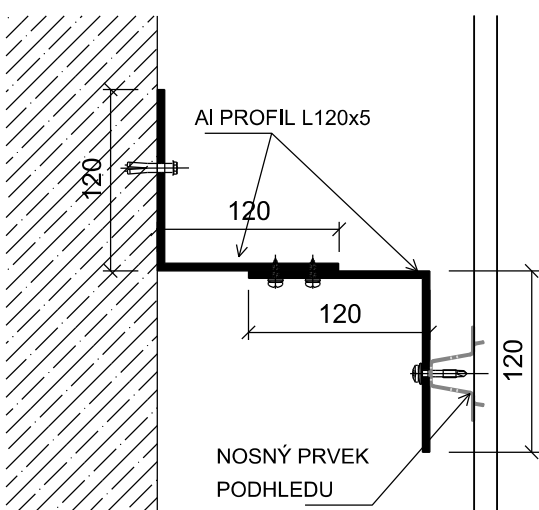


DETAIL KOTVENÍ KE SVISLÝM STĚNÁM NIKY M1:5

SVISLÝ ŘEZ



VODOROVNÝ ŘEZ



Stavba „Prodloužení podchodů v žst. Praha hl.n. “ je spolufinancováno Evropskou unií z programu OPD 2



AKTUALIZACE 10_2019
DOKUMENTACE PRO VÝBĚR ZHOTOVITELE

VÝŠKOVÝ SYSTÉM BpV SOUŘADNICOVÝ SYSTÉM S-JTSK

Číslo změny:	Obsah změny:	Datum změny:
01	-	-
02	-	-
03	-	-

Objednatel:	Správa železniční dopravní cesty, s.o. Sokolovská 278/1955 190 00 Praha 9 – Libeň
-------------	---

Generální projektant:	SUDOP PRAHA a.s. Olšanská 1a, 130 80 Praha 3 tel.: +420 267 094 111 fax: +420 224 230 316 e-mail: praha@sudop.cz	Hlavní inženýr projektu: ING. JAROSLAVA ŠUDOVÁ Garant profese: -
-----------------------	--	---

Středisko: ARCHITEKTURY A POZEMNÍCH STAVEB			
Vedoucí střediska:	Odpovědný projektant SO, IO, PS:	Vypracoval:	Kontroloval:
ING. ODRĚJ KAFKA	ING. ARCH. TOMÁŠ PECHMAN	ING. ARCH. TOMÁŠ PECHMAN	ING. ARCH. TOMÁŠ PECHMAN

Název akce:	Číslo smlouvy:
PRODLOUŽENÍ PODCHODŮ V ŽST. PRAHA HL.N. ETAPA 1A - PRODLOUŽENÍ SEVERNÍHO PODCHODU	16 412 206
Část:	Projektový stupeň:
SO 223.1A REKONSTRUKCE STÁVAJÍCÍCH PODHLEDŮ V PODCHODECH VČETNĚ PRODLOUŽENÉHO SEVERNÍHO PODCHODU	DVZ
Datum:	11/2018
Číslo části:	E.2.2
Název přílohy:	Měřítka: - Počet formátů: 6 x A4
PODHLLEDY - DETAILY	Číslo přílohy: 03